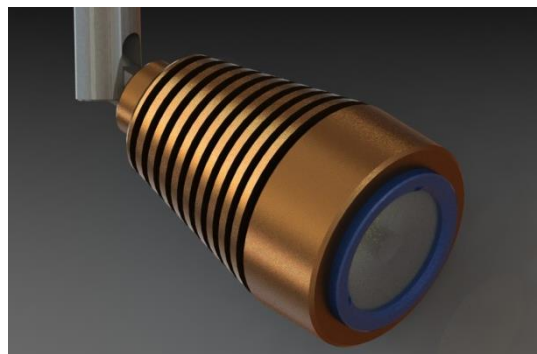
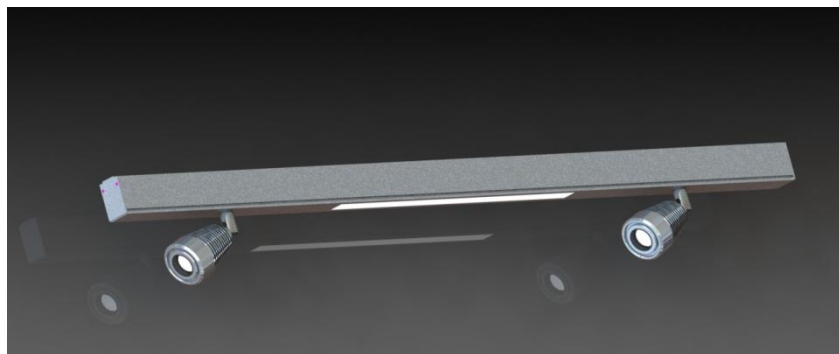


Hochwertige LED Leuchte für Akzentbeleuchtung



Ausstattung:

Diese LED Leuchte wird im Set mit folgenden Komponenten als steckerfertiges Komplettsystem geliefert:

- Alu Profil mit beliebig vielen Strahlern (warmweiß, neutralweiß oder kaltweiß)
- tunable white Funktion (optional)
- Einzelstrahler weiß auf rundem Sockel
- Trafobox mit 220 V Anschluss und integriertem Funkempfänger sowie LED Treibern
- Smart Lamps Funkfernsteuerung SLF T10 weiß, PMMA

Aufbau:

Das Leuchtensystem ist modular aufgebaut und kann beliebig erweitert werden. Integration linearer Leuchtenelemente möglich. die Anordnung erfolgt zwischen den Strahlern. Leuchtenabdeckung: PMMA / Glas

Steuerung/Funktionen:

- Ein – Aus Funktion
- Dimmfunktion mit regelbarer Geschwindigkeit
- Wahl der Lichtfarbe Warmweiß – Kaltweiß (optional)
- Maximal 6 Leuchtengruppen ansteuerbar, in jedes bestehendes DMX System integrierbar

Abmessungen:

Alu-Schiene: Länge auf Wunsch
Leuchtenkopf: Massives Aluminium Dreh- und Frästeil 85 mm lang mit 55 mm Durchmesser

Leistung: ca. 10 Watt pro Strahler
Ausstrahlwinkel: 20°- 60°
Optiken: PMMA optimiert für LED

Einfache Wandmontage dank rückseitig angebrachter Metallclipse.